

Optisches Inspektionssystem zur schnellen automatisierten Sichtprüfung

PlatiScan LEDTest High LED-Count (1000 LED)

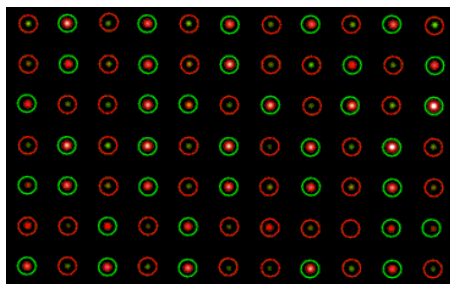
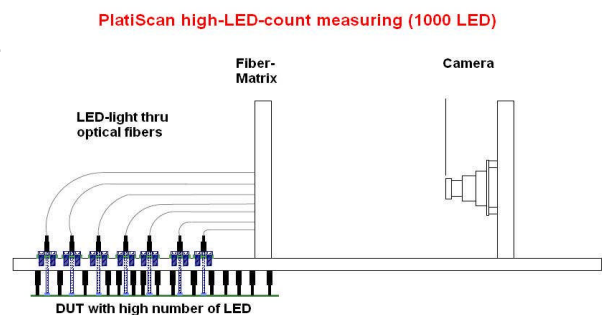
PlatiScan VI ist ein automatisiertes Visual Inspection System, bei dem das menschliche Vorgehen einer manuellen Sichtprüfung per Software nachgebildet ist.

! - Patent angemeldet - !

Wir haben unser spezielles Verfahren zur LED-Präzisions-Vermessung zum Patent angemeldet.

(Offenlegungs-Schrift Nr. 10 2011 103 446)

PlatiScan LEDTest High LED Count kann die LED-Parameter **Farbe** und **Helligkeit** auch bei großer LED-Stückzahl einfach, schnell und präzise prüfen.

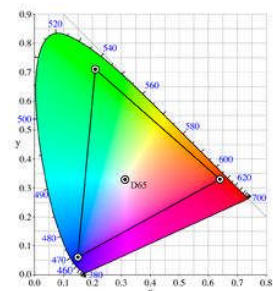


Das System besteht aus einer Kamera, positioniert vor einer Optical-Fiber-Matrix und gesteuert von einem PC mit LEDTest-Software. Die Glasfasern nehmen das Licht der LED auf dem Prüfling auf und leiten es weiter. Die Kamera nimmt ein Bild der Matrix auf, welches zum PC übertragen und analysiert wird. Die Anzahl der Glasfasern ist lediglich durch mechanische Gegebenheiten begrenzt. Erkannte Fehler werden graphisch angezeigt oder als Text-Report ausgegeben.

Mit unserem Mess-Aufbau und unseren Auswerte-Algorithmen erreichen wir – abhängig von Prüflings-Ansteuerung und Aufbau – eine Messgeschwindigkeit und Genauigkeit von

Messzeit: 20...50ms pro LED
Intensität: +/- 5... 25%
Farbe: +/- 6nm

PlatiScan LEDTest ist erhältlich als "Standalone System" oder vorbereitet für Inline-Betrieb, so dass die LED Prüfung vollautomatisch erfolgen kann.



PlatiScan VI ist ein Produkt von

AMARANT
S O F T W A R E